



# Schulhausregeln, April 2012



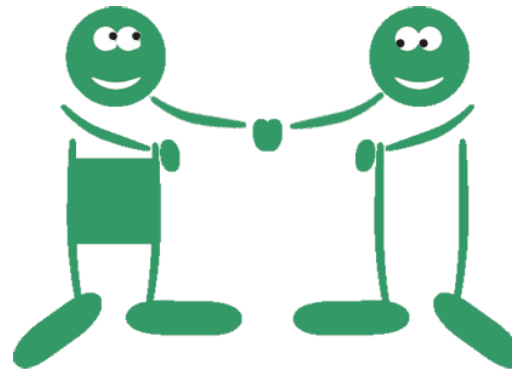
**Die Schule Ottenbach ist unsere Schule. Hier sollen sich alle wohlfühlen. Darum haben wir die Regeln für unser Zusammenleben aufgeschrieben.**



Wir helfen einander und behandeln die anderen so, wie auch wir gerne behandelt werden.

Alle dürfen mitspielen. Wir spielen fair und schliessen niemanden aus.

Wir verzichten auf Gewalt und bemühen uns, Streitereien zu schlichten oder Hilfe zu holen.



Wir verhalten uns respektvoll und hilfsbereit gegenüber Lehrpersonen und anderen Erwachsenen an der Schule.

Wir lassen die Sachen der anderen dort, wo sie sind. Das gilt speziell auch für Gegenstände in den Garderoben und in den Eingangsbereichen.

Wir gehen erst ins Schulhaus, wenn es läutet. Das Schulhaus betreten wir mit sauberen Schuhen.



Wir möchten an der Schule Ordnung halten – auch in den Garderoben und im Materialraum der Turnhalle.

Im Gang sind wir leise und stören die anderen nicht beim Arbeiten.

Alle sind froh, wenn die WCs sauber bleiben. Danke!

Wir tragen dem Spielmaterial Sorge und bringen ausgeliehene Sachen zurück zum Spielhäuschen.

Im Schulzimmer tragen wir Finken.



Abfall werfen wir in den Abfalleimer.

Handys und andere elektronische Geräte sind auf dem Schulareal ausgeschaltet und werden nicht benutzt. Wer in der grossen Pause mit andern zusammen Musik hören will, darf das bei der Steinarena tun. Die Musik sollte aber nur dort zu hören sein.

Während der Pause bleiben wir auf dem Schulhausareal.



Kickboards dürfen nur auf dem Schulweg und auf dem eingezeichneten Kickboardweg benutzt werden. Während der Schulzeit sind sie im Kickboard-Ständer versorgt.

Schneebälle dürfen nur in der Schneeballzone geworfen werden (siehe Plan)



Wir fahren nur ausserhalb der Schulzeiten mit Rollerblades, Kickboards oder Skateboards auf dem Pausenplatz herum. Wir nehmen dabei Rücksicht auf spielende Kinder. Velos stellen wir immer beim Veloständer ab (Fahrverbot auf dem Schulareal).

Wir halten uns nur zusammen mit einer Lehrperson oder in deren Auftrag beim Biotop auf.

Wir kennen die Schulhausregeln und befolgen die Anweisungen von Lehrpersonen und Hauswarten.